

HOTĂRÂREA Nr.

**privind aprobarea numărului maxim de posturi, organigramei, statului de funcții și
normativului de personal ale Spitalului de Pediatrie Ploiești,
instituție sub autoritatea Consiliului Local Ploiești**

Consiliul Local al Municipiului Ploiești:

văzând Referatul de aprobare nr...../..... al Primarului Municipiului Ploiești domnul Mihai Laurențiu Politeanu și Raportul de Specialitate al Spitalului de Pediatrie Ploiești nr. 8902 / 05.12.2025, prin care se propune aprobarea numărului maxim de 435 posturi, organigramei, statului de funcții și normativului de personal ale Spitalului de Pediatrie Ploiești, ca urmare a : aplicării prevederilor Ordinului Ministerului Sănătății nr.1562 din 20.05.2025, privind organizarea, funcționarea și atribuțiile centrelor de sănătate mintală și pentru prevenirea adicțiilor, cu schimbarea denumirii din Centrul de Sănătate Mintală Copii în Centrul de Sănătate Mintală și Prevenire Adicții Copii și aprobarea structurii de personal cu suplimentarea a 2 posturi medic specialist, 1 post asistent social, 1 post asistent medical principal și 1 post registrator medical, precum și înființarea a 2 posturi psihoterapeut, 1 post terapeut operational și 1 post logoped; transformarea treptelor profesionale a 12 posturi ocupate, ca urmare a absolvirii examenelor de promovare, proces verbal nr. 7388 / 14.10.2025, proces verbal nr.7452 / 15.10.2025, proces verbal nr.7393 / 14.10.2025; Certificat de grad principal Nr. 95/31.10.2025; Certificat de grad principal Nr. 11/29.10.2025; Certificat de grad principal Nr. 87/07.11.2025; Certificat de grad principal Nr. 29/05.11.2025.

având în vedere Raportul de Specialitate al Serviciului Resurse Umane, Organizare și Administrativ nr..... și Raportul de Specialitate al Direcției Administrație Publică, Juridic – Contencios, Achiziții Publice, Contracte nr..... din cadrul aparatului de specialitate al Primarului Municipiului Ploiești;

luând în considerare Avizul Comisiei de specialitate nr.1 - Comisia de buget finanțe, control, administrarea domeniului public și privat, studii, strategii și prognoze din data de și Avizul Comisiei de specialitate nr.7 - Comisia juridică, ordine publică, petiții și reclamații din data de ;

în conformitate cu prevederile art.15, lit.,a” și „c” și art.16 lit.,j” din anexa la Hotărârea Guvernului nr.56/2009 autoritatea administrației publice locale aprobă modificarea statelor de funcții aprobate ale unităților sanitare subordonate;

în temeiul art. 196 alin. (1) lit."a" din Ordonanța de Urgență a Guvernului nr.57/05.07.2019 privind Codul administrativ;

HOTĂRĂȘTE:

Art.1. Aprobarea numărului maxim de 435 posturi, organigramei, statului de funcții și normativului de personal ale Spitalului de Pediatrie Ploiești, conform anexelor 1-3 ce fac parte integrantă din prezenta hotărâre, începând cu data prezentei.

Art.2. Incepând cu aceeași dată, prevederile Hotărârii Consiliului Local nr.250 din 27.06.2024 în ceea ce privește numărul maxim de posturi și prevederile Hotărârii Consiliului Local nr.131 din 31.03.2025, modificată de Hotărârea Consiliului Local nr.237/30.05.2025, Hotărârea Consiliului Local nr.423/28.08.2025 și Hotărârea Consiliului Local nr.506/30.09.2025, își încetează aplicabilitatea;

Art.3. Spitalul de Pediatrie Ploiești va duce la îndeplinire prevederile prezentei hotărâri.

Art.4. Direcția Administrație Publică, Juridic – Contencios, Achiziții Publice, Contracte, va aduce la cunoștință celor interesați prevederile prezentei hotărâri.

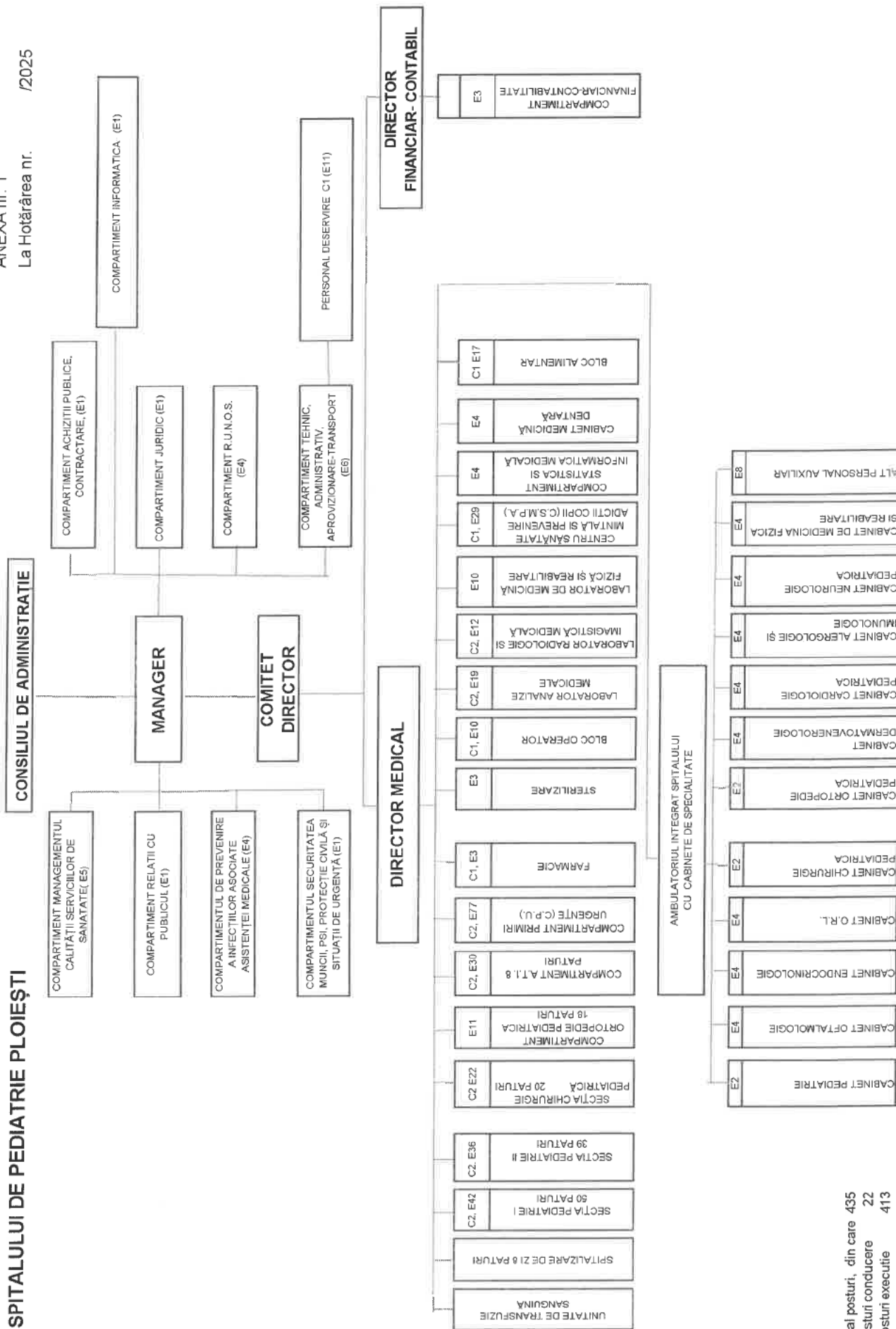
Data în Ploiești, astăzi _____

PREȘEDINTE DE ȘEDINȚĂ,

**CONTRASEMNEAZĂ SECRETAR GENERAL,
Laurențiu DIȚU**

ORGANIGRAMA SPITALULUI DE PEDIATRIE PLOIEȘTI

ANEXA nr. 1
La Hotărârea nr. /2025



Total posturi, din care 435
posturi conducere 22
posturi executie 413

STAT DE FUNCȚII

NR. CRT.	Nr. crt.	Funcția contractuală		Treapta profesională/grad	Nivelul studiilor
		de conducere	de execuție		
Comitet director					
1		Manager			S
2		Director medical			S
3		Director financiar - contabil			S
I. SECȚIA PEDIATRIE I- AMBULATOR INTEGRAT Nr. Paturi = 50					
Personal medical superior					
4	1	medic șef secție			S
5	1		medic primar		S
6	2		medic primar		S
7	3		medic primar		S
8	4		medic primar		S
9	5		medic primar		S
10	6		medic specialist		S
11	7		medic specialist		S
12	8		medic specialist		S
13	9		medic specialist		S
Personal mediu sanitar					
14	2	asistent medical principal șef			PL
15	10		asistent medical principal		PL
16	11		asistent medical principal		PL
17	12		asistent medical principal		PL
18	13		asistent medical principal		PL
19	14		asistent medical principal		PL
20	15		asistent medical principal		PL
21	16		asistent medical principal		PL
22	17		asistent medical principal		PL
23	18		asistent medical principal		PL
24	19		asistent medical principal		PL
25	20		asistent medical principal		PL
26	20		asistent medical principal		PL
27	22		asistent medical		S
28	23		asistent medical		S
29	24		asistent medical		S
30	24		asistent medical		S
31	25		asistent medical		PL
32	26		asistent medical		PL
33	27		asistent medical		PL
34	29		asistent medical debutant		S
Personal auxiliar= infirmiere					
35	30		infirmiera		G
36	31		infirmiera		G
37	32		infirmiera		G
38	33		infirmiera		G
39	34		infirmiera		G
40	35		infirmiera		G
41	36		infirmiera		G
42	37		infirmiera		G
43	38		infirmiera		G
44	39		infirmiera		G
45	40		infirmiera		G
46	41		infirmiera		G
47	42		infirmiera debutant		G
II. SECȚIA PEDIATRIE II- AMBULATOR INTEGRAT Nr. Paturi = 39					
Personal medical superior					
48	1	medic șef secție			S
49	1		medic primar		S
50	2		medic primar		S
51	3		medic specialist		S

NR. CRT.	Nr. crt.	Funcția contractuală		Treapta profesională/grad	Nivelul studiilor
		de conducere	de execuție		
52	4		medic specialist		S
53	5		medic specialist		S
54	6		medic specialist		S
55	7		medic specialist		S
Personal mediu sanitar					
56	2	asistent medical principal sef			PL
57	8		asistent medical principal		PL
58	9		asistent medical principal		PL
59	10		asistent medical principal		PL
60	11		asistent medical principal		PL
61	12		asistent medical principal		PL
62	13		asistent medical principal		PL
63	14		asistent medical principal		PL
64	15		asistent medical principal		PL
65	16		asistent medical principal		PL
66	17		asistent medical principal		PL
67	18		asistent medical principal		PL
68	19		asistent medical		PL
69	20		asistent medical		PL
70	21		asistent medical		PL
71	22		asistent medical debutant		PL
72	23		asistent medical debutant		PL
Personal auxiliar= infirmiere					
73	24		infirmiera		G
74	25		infirmiera		G
75	26		infirmiera		G
76	27		infirmiera		G
77	28		infirmiera		G
78	29		infirmiera		G
79	30		infirmiera		G
80	31		infirmiera		G
81	32		infirmiera		G
Personal auxiliar= ingrijitori curatenie					
82	33		ingrijitoare		G
83	34		ingrijitoare		G
84	35		ingrijitoare		G
85	36		ingrijitoare		G
III. SECTIA CHIRURGIE PEDIATRICA + AMBULATOR INTEGRAT Nr. Paturi = 20+18					
Personal medical superior					
86	1	medic sef sectie			S
87	1		medic primar		S
88	2		medic primar		S
89	3		medic primar		S
90	4		medic primar		S
91	5		medic specialist		S
Personal mediu sanitar					
92	2	asistent medical principal sef			PL
93	6		asistent medical principal		PL
94	7		asistent medical principal		PL
95	8		asistent medical principal		PL
96	9		asistent medical principal		PL
97	10		asistent medical principal		PL
98	11		asistent medical principal		PL
99	12		asistent medical principal		PL
100	13		asistent medical principal		PL
101	14		asistent medical debutant		S
Personal auxiliar= infirmiere					
102	15		infirmiera		G
103	16		infirmiera		G
104	17		infirmiera		G
105	18		infirmiera		G
106	19		infirmiera		G
Personal auxiliar= ingrijitori curatenie					
107	20		ingrijitoare		G
108	21		ingrijitoare		G

NR. CRT.	Nr. crt.	Funcția contractuală		Treapta profesională/grad	Nivelul studiilor
		de conducere	de execuție		
109	22		îngrijitoare		G
III. a COMPARTIMENT ORTOPEDIE PEDIATRICA + AMBULATOR INTEGRAT Nr. Paturi = 18					
Personal medical superior					
110	24		medic primar		S
111	25		medic primar		S
112	26		medic specialist		S
113	27		medic specialist		S
Personal mediu sanitar					
114	28		asistent medical principal		PL
115	29		asistent medical		PL
116	30		asistent medical		PL
117	31		asistent medical		PL
Personal auxiliar= infirmiere					
118	32		infirmiera		G
119	33		infirmiera		G
120	33		infirmiera		G
IV. COMPARTIMENT ATI Nr. Paturi = 8					
Personal medical superior					
121	1	medic sef sectie			S
122	1		medic primar		S
123	2		medic primar		S
124	3		medic specialist		S
125	4		medic specialist		S
126	5		medic specialist		S
127	5		medic specialist		S
Personal mediu sanitar					
128	2	asistent medical principal sef			S
129	6		asistent medical principal		S
130	7		asistent medical principal		S
131	8		asistent medical principal		PL
132	9		asistent medical principal		PL
133	10		asistent medical principal		PL
134	11		asistent medical principal		PL
135	12		asistent medical principal		PL
136	13		asistent medical principal		PL
137	14		asistent medical principal		PL
138	15		asistent medical principal		PL
139	16		asistent medical principal		PL
140	17		asistent medical principal		PL
141	18		asistent medical principal		PL
142	19		asistent medical		S
143	20		asistent medical		S
Personal auxiliar= infirmiere					
144	21		infirmiera		G
145	22		infirmiera		G
146	23		infirmiera		G
147	24		infirmiera		G
148	25		infirmiera		G
149	26		infirmiera		G
150	27		infirmiera debutant		G
Personal auxiliar= îngrijitori curatenie					
151	28		îngrijitoare		G
152	29		îngrijitoare		G
V. COMPARTIMENT PRIMIRI URGENTE (CPU) Nr. Paturi = 8					
Personal medical superior					
153	1	medic sef sectie			S
154	1		medic primar		S
155	2		medic primar		S
156	3		medic primar		S
157	4		medic specialist		S
158	5		medic specialist		S
159	6		medic specialist		S
160	7		medic specialist		S
161	8		medic specialist		S
162	9		medic specialist		S

NR. CRT.	Nr. crt.	Funcția contractuală		Treapta profesională/grad	Nivelul studiilor
		de conducere	de execuție		
163	10		medic specialist		S
164	11		medic specialist		S
165	12		medic specialist		S
166	13		medic specialist		S
167	14		medic specialist		S
168	15		medic rezident		S
169	16		medic rezident		S
170	17		medic rezident		S
171	18		medic rezident		S
Personal mediu sanitar					
172	2	asistent medical principal sef			PL
173	19		asistent medical principal		S
174	20		asistent medical principal		PL
175	21		asistent medical principal		PL
176	22		asistent medical principal		PL
177	23		asistent medical principal		PL
178	24		asistent medical principal		PL
179	25		asistent medical principal		PL
180	26		asistent medical principal		PL
181	27		asistent medical principal		PL
182	28		asistent medical principal		PL
183	29		asistent medical principal		PL
184	30		asistent medical principal		PL
185	31		asistent medical principal		PL
186	32		asistent medical principal		PL
187	33		asistent medical principal		PL
188	34		asistent medical principal		PL
189	35		asistent medical principal		PL
190	36		asistent medical principal		PL
191	37		asistent medical principal		PL
192	43		asistent medical principal		PL
193	44		asistent medical principal		PL
194	38		asistent medical		S
195	39		asistent medical		S
196	40		asistent medical		S
197	41		asistent medical		S
198	42		asistent medical		S
199	45		asistent medical		PL
200	46		asistent medical		PL
201	47		asistent medical		PL
202	48		asistent medical		PL
203	49		asistent medical		PL
204	50		asistent medical debutant		S
205	51		asistent medical debutant		S
206	52		asistent medical debutant		PL
207	53		asistent medical debutant		PL
208	54		registrator medical principal		M
Personal auxiliar= infirmiere					
209	56		infirmiera		G
210	57		infirmiera		G
211	58		infirmiera		G
212	59		infirmiera		G
213	60		infirmiera		G
214	61		infirmiera		G
215	62		infirmiera		G
216	63		infirmiera		G
217	64		infirmiera		G
218	65		infirmiera		G
219	66		infirmiera		G
220	67		infirmiera		G
221	68		infirmiera debutant		G
222	69		infirmiera debutant		G
223	70		infirmiera debutant		G
Personal auxiliar= ingrijitori curatenie					
224	71		ingrijitoare		G

NR. CRT.	Nr. crt.	Funcția contractuală		Treapta profesională/grad	Nivelul studiilor
		de conducere	de execuție		
225	72		îngrijitoare		G
226	73		îngrijitoare		G
227	74		îngrijitoare		G
228	75		îngrijitoare		G
229	76		îngrijitoare		G
Personal auxiliar= brancardieri					
230	78		brancardier		G
231	79		brancardier		G
VI. SPITALIZARE DE ZI NR. Paturi = 8					
VII. UNITATEA DE TRANSFUZIE SANGUINA					
VIII. POSTURI FIXE GENERALE					
1. FARMACIE					
Alt personal					
232	1	farmacist - sef			S
233	1	farmacist specialist			S
Personal mediu sanitar asistente în farmacie					
234	2		asistent medical farmacie principal		PL
235	3		asistent medical farmacie principal		PL
2. STERILIZARE					
Personal mediu sanitar					
236	1		asistent medical principal		PL
237	2		asistent medical principal		PL
238	3		asistent medical		PL
3. BLOC OPERATOR					
Personal mediu sanitar					
239	1	asistent medical principal sef			PL
240	1		asistent medical principal		S
241	2		asistent medical principal		PL
242	3		asistent medical principal		PL
243	4		asistent medical principal		PL
244	5		asistent medical principal		PL
245	6		asistent medical principal		PL
246	7		asistent medical principal		PL
Personal auxiliar= infirmiere					
247	8		infirmiera		G
248	9		infirmiera		G
249	10		infirmiera		G
4. LABORATOR ANALIZE MEDICALE + AMBULATOR					
Personal medical superior					
250	1	sef laborator			S
251	1		medic primar		S
252	2		medic primar		S
253	3		medic specialist		S
Alt personal					
254	4		chimist principal		S
255	5		chimist principal		S
256	6		biochimist principal		S
257	7		biolog principal		S
258	8		biolog specialist		S
Personal mediu sanitar					
259	1	asistent medical lab.principal sef			PL
260	9		asistent medical lab.principal		PL
261	10		asistent medical lab.principal		PL
262	11		asistent medical lab.principal		PL
263	12		asistent medical lab.principal		PL
264	13		asistent medical lab.principal		PL
265	14		asistent medical lab.principal		PL
266	15		asistent medical lab. principal		PL
267	16		asistent medical lab.		PL
268	17		registrator medical principal		M
Personal auxiliar= ingrijitori curatenie laborator					
269	18		îngrijitoare		G

NR. CRT.	Nr. crt.	Funcția contractuală		Treapta profesională/grad	Nivelul studiilor
		de conducere	de execuție		
270	19		îngrijitoare		G
5. LABORATOR RADIOLOGIE SI IMAGISTICA MEDICALA					
Personal medical superior					
271	1	sef laborator			S
272	1		medic primar		S
273	2		medic rezident		S
274	3		medic rezident		S
Personal mediu sanitar					
275	2	asistent medical rad.principal sef			S
276	3		asistent medical rad.,principal		PL
277	4		asistent medical rad.,principal		PL
278	5		asistent medical rad.,principal		PL
279	6		asistent medical rad.,principal		PL
280	7		asistent medical rad.,principal		PL
281	8		asistent medical rad.,principal		PL
282	9		asistent medical radiologie		PL
283	10		asistent medical radiologie		PL
Personal auxiliar= ingrijitori curatenie laborator					
284	11		îngrijitoare		G
6. LABORATOR DE MEDICINA FIZICA SI REABILITARE					
Personal medical superior					
285	1		medic primar		S
286	2		medic specialist		S
Alt personal					
287	3		kinetoterapeut		S
288	4		kinetoterapeut		S
289	5		kinetoterapeut		S
290	6		kinetoterapeut		S
Personal mediu sanitar					
291	7		asistent medical principal		PL
292	8		asistent medical principal		PL
293	9		asistent medical		PL
294	10		asistent medical		PL
7. CENTRU SANATATE MINTALA SI PREVENIRE ADICTII COPII (CSMPA)					
Personal medical superior					
295	1	medic sef sectie			S
296	1		medic primar		S
297	2		medic specialist		S
298	3		medic specialist		S
299	4		medic specialist		S
300	5		medic specialist		S
301	6		medic specialist		S
Alt personal					
302	7		psiholog principal		S
303	8		psiholog specialist		S
304	9		psiholog practicant		S
305	10		psihoterapeut		S
306	11		psihoterapeut		S
307	12		terapeut ocupational debutant		S
308	13		logoped		S
309	14		psihopedagog principal		S
310	15		kinetoterapeut principal		S
311	16		kinetoterapeut principal		S
312	17		asistent social		S
313	18		asistent social debutant		S
Personal mediu sanitar					
314	19		asistent medical principal		PL
315	20		asistent medical principal		PL
316	21		asistent medical principal		PL
317	22		asistent medical principal		PL
318	23		asistent medical principal		PL
319	24		asistent medical principal		PL
320	25		registrator medical		M
321	26		registrator medical		M
Personal auxiliar= ingrijitori curatenie					

NR. CRT.	Nr. crt.	Funcția contractuală		Treapta profesională/grad	Nivelul studiilor
		de conducere	de execuție		
322	27		îngrijitoare		G
323	28		îngrijitoare		G
324	29		îngrijitoare		G
8. COMPARTIMENT DE PREVENIRE A INFECTIILOR ASOCIATE ASISTENȚEI MEDICALE					
Personal medical superior					
325	1		medic specialist		S
326	2		medic specialist		S
327	3		medic rezident		S
Personal mediu sanitar					
328	4		asistent medical principal		PL
9. COMPARTIMENT STATISTICA SI INFORMATICA MEDICALA					
329	1		economist	grad II	S
330	2		economist	grad debutant	S
331	3		economist	grad debutant	S
332	4		asistent medical principal		PL
10. CABINET MEDICINA DENTARA (asigura si urgentele)					
Personal medical superior					
333	1		medic		S
334	2		medic		S
Personal mediu sanitar					
335	3		asistent medical principal		PL
336	4		asistent medical		PL
AMBULATORIUL INTEGRAT SPITALULUI CU CABINETE IN SPECIALITATE					
1. CABINET PEDIATRIE					
Personal mediu sanitar					
337	1		asistent medical principal		PL
338	2		asistent medical principal		PL
2. CABINET OFTALMOLOGIE					
Personal medical superior					
339	1		medic primar		S
340	2		medic specialist		S
Personal mediu sanitar					
341	3		asistent medical principal		PL
342	4		asistent medical		PL
3. CABINET ENDOCRINOLOGIE					
Personal medical superior					
343	1		medic primar		S
344	2		medic primar		S
Personal mediu sanitar					
345	3		asistent medical principal		PL
346	4		asistent medical principal		PL
4. CABINET O.R.L.					
Personal medical superior					
347	1		medic specialist		S
348	2		medic specialist		S
Personal mediu sanitar					
349	3		asistent medical principal		PL
350	4		asistent medical debutant		PL
5. CABINET CHIRURGIE PEDIATRICA					
Personal mediu sanitar					
351	1		asistent medical		PL
352	2		asistent medical		PL
5. CABINET ORTOPEDIE PEDIATRICA					
Personal mediu sanitar					
353	1		asistent medical debutant		PL
354	2		asistent medical debutant		PL
6. CABINET DERMATOVENEROLOGIE					
Personal medical superior					
355	1		medic primar		S
356	2		medic specialist		S
Personal mediu sanitar					
357	3		asistent medical principal		PL
358	4		asistent medical principal		PL
8. CABINET CARDIOLOGIE PEDIATRICA					
Personal medical superior					

NR. CRT.	Nr. crt.	Funcția contractuală		Treapta profesională/grad	Nivelul studiilor
		de conducere	de execuție		
359	1		medic specialist		S
360	2		medic specialist		S
Personal mediu sanitar					
361	3		asistent medical principal		PL
362	4		asistent medical principal		PL
9. CABINET ALERGOLOGIE SI IMUNOLOGIE					
Personal medical superior					
363	1		medic specialist		S
364	2		medic rezident		S
Personal mediu sanitar					
365	3		asistent medical principal		PL
366	4		asistent medical debutant		PL
CABINET NEUROLOGIE PEDIATRICA					
Personal medical superior					
367	1		medic specialist		S
368	2		medic rezident		S
Personal mediu sanitar					
369	3		asistent medical		PL
370	4		asistent medical debutant		PL
10. CABINET DE MEDICINA FIZICA SI REABILITARE					
Personal medical superior					
371	1		medic primar		S
372	2		medic rezident		S
Personal mediu sanitar					
373	3		asistent medical		PL
374	4		asistent medical		PL
PERSONAL DIN APARATUL FUNCTIONAL					
Compartiment Financiar - Contabilitate					
375	1		economist	grad IA	S
376	2		economist	grad II	S
377	3		economist	grad debutant	S
Compartiment Informatica					
378	1		analist (programator) ajutor	treapta IA	M
Compartiment Achizitii Publice, Contractare					
379	1		inspector de specialitate	grad I	S
Compartiment Juridic					
380	1		consilier juridic	grad IA	S
Compartiment Relatii Publice					
381	1		inspector de specialitate	grad III	S
Compartiment Securitatea Muncii, P.S.I., Protectie Civila si Situatii de Urgenta					
382	1		inspector de specialitate	grad II	S
Compartiment Management al Calitatii Serviciilor de Sanatate					
383	1		medic specialist		S
384	2		consilier	grad I	S
385	3		consilier	grad I	S
386	4		consilier	grad I	S
387	5		consilier	grad I	S
Compartiment R.U.N.O.S.					
388	1		economist	grad IA	S
389	2		economist	grad IA	S
390	3		economist	grad IA	S
391	4		economist	grad IA	S
Compartiment Tehnic- Administrativ- Aprovizionare- Transport					
392	1		inginer	grad IA	S
393	2		economist	grad IA	S
394	3		economist	grad IA	S
395	4		economist	grad II	S
396	5		arhivar		M
397	6		magaziner		M
Personal de deservire					
Personal de deservire - sef Formatie Muncitori					
398	1		sef formatie muncitori		M
Personal de deservire - activitati de intretinere cladiri si instalatii de apa, lumina si incalzire					
399	2		muncitor calif.- instalator sanitar	treapta III	G

NR. CRT.	Nr. crt.	Funcția contractuală		Treapta profesională/grad	Nivelul studiilor
		de conducere	de execuție		
400	3		muncitor electrician	treapta I	G
401	4		muncitor electrician	treapta III	G
Personal de deservire - posturi fixe- stații centrale de oxigen					
402	5		muncitor calific. - instalator	treapta I	G
403	6		muncitor calific. - instalator	treapta III	G
404	7		muncitor calific. - lacatus mecanic	treapta I	G
405	8		muncitor calific. - lacatus mecanic	treapta III	G
Personal de deservire - post fix - centrala telefonică					
406	9		muncitor calificat - telefonist	treapta III	G
Personal de deservire - aprovizionare, manipulare, depozitare și deservire mijloace de transport					
407	10		muncitor calific.	treapta III	G
Personal de deservire - post fix - mijloc de transport					
408	11		sofer	treapta II	G
409	12		sofer	treapta II	G
Bloc Alimentar					
410	1	asistent medical principal șef			S
411	1		asistent medical principal		PL
412	2		asistent medical principal		PL
413	3		asistent medical principal		PL
414	4		asistent medical principal		PL
415	5		asistent medical principal		PL
416	6		muncitor calificat - bucatar	treapta I	G
417	7		muncitor calificat - bucatar	treapta II	G
418	8		muncitor calificat - bucatar	treapta II	G
419	9		muncitor calificat - bucatar	treapta IV	G
420	10		muncitor necalificat		G
421	11		muncitor necalificat		G
422	12		muncitor necalificat		G
Personal auxiliar= îngrijitori curățenie					
423	13		îngrijitoare		G
424	14		îngrijitoare		G
425	15		îngrijitoare		G
426	16		îngrijitoare		G
427	17		îngrijitoare		G
Alt personal auxiliar					
Personal auxiliar= îngrijitori curățenie					
428	1		îngrijitoare		G
429	2		îngrijitoare		G
430	3		îngrijitoare		G
431	4		îngrijitoare		G
432	5		îngrijitoare		G
433	6		îngrijitoare		G
434	7		îngrijitoare		G
435	8		îngrijitoare		G

NORMATIVE DE PERSONAL
pentru asistenta medicala spitaleasca

A . Medici si personal sanitar mediu

Nr crt	Tipul de activitate medicala	Criteriu de normare	Medici		Personal sanitar mediu si asistenti medicali cu studii superioare	
1	Asistenta la paturi	numar de paturi/1 post	5 - 15.		8 - 12 (pe tura)	
			normal	aprobat	normal	aprobat
	Sectia pediatrie I - 50 paturi		10	10	21	21
	Sectia pediatrie II - 39 paturi		8	8	17	17
	Sectia chirurgie pediatrica - 38 paturi		10	10	14	14
	Total		28	28	52	52
2	Posturi fixe generale spitale pana la 400 de paturi	numar de paturi/1 post	15 - 30		9 - 22 (pe tura)	
			normal	aprobat	normal	aprobat
	Laborator de radiologie si imagistica medicala - 4 ture(6 ore)		4	4	8	8
	Laborator analize medicale - 3 ture		4	4	9	9
	Sterilizarea - 2 ture		-	-	3	3
	Bloc Alimentar 2 ture(12 ore)		-	-	6	6
	Bloc operator - 2 ture (12 ore)		-	-	8	8
	Compartiment statistica medicala		-	-	4	4
	Cabinet medicina dentara - 2 ture		2	2	2	2
	Total		10	10	40	40
	Total general A.	130	38	38	92	92

B. Alt personal

Nr crt	Tipul de activitate medicala	Criteriu de normare	Alt personal superior		Personal sanitar mediu si asistenti medicali cu studii	
1	Chimist, biolog, biochimist, farmacist - personal sanitar la laboratorul de analize medicale	numar de paturi/1 post	40 - 50		20 - 30	
			normal	aprobat	normal	aprobat
	Total		5	5	1	1
2	Pshilog, logoped, sociolog asistent social (1 CSM)	numar de posturi/unitate	0			
	b) - spitale de pediatrie pana la 200 de paturi		normal	aprobat	normal	aprobat
	Total		0	0		
4	Profesori de cultura fizica medicala, kinetoterapeut 2 CSM, 4 Laborator recuperare medicina fizica si balneologie)	numar de posturi/sala de kinetoterapie (de cel putin 8m2)	1/tura			
			normal	aprobat	normal	aprobat
	Total		4	4		
6	Farmacist	numar de paturi/1 post	110 - 170		40 - 60	
	farmacie cu circuit inchis		normal	aprobat	normal	aprobat
	Total		2	2	2	2

Total general B.	14	11	11	3	3
-------------------------	-----------	-----------	-----------	----------	----------

C. Personal auxiliar sanitar

Nr crt	Tipul de activitate medicala	Criteriu de normare	Personal auxiliar	
INFIRMIERE				
I	a) pentru asistenta la paturi	numar de paturi/1 post	20 - 25 (pe tura)	
	Sectia pediatrie I - 50 paturi		normat	aprobat
	Sectia pediatrie II - 39 paturi		13	13
	Sectia chirurgie pediatrica - 38 paturi		9	9
		8	8	
	d) centru sanatate mintala (CSM)	numar de paturi/1 post	4 - 8 (pe tura)	
			normat	aprobat
		0	0	
	e) Sali de operatie (Bloc Operator)	numar de posturi/1 sala	1 (pe tura)	
			normat	aprobat
		3	3	
		33	33	
II	SPALATORESE	Kg lunar/1 post	600 - 800	
	normat		aprobat	
	Total	0	0	
III	INGRIJITORI	numar de m2/1 post	250 - 300	
	normat		aprobat	
	Total	26	26	
IV	BRANCARDIERI	numar de paturi/1 post	40 - 60 (pe tura)	
	normat		aprobat	
	Total	0	0	
V	GARDEROBIER	numar de paturi/garderoba	1/tura	
	normat		aprobat	
	unitati sanitare pana la 400 de paturi	0	0	
Total	0	0		
Total general C.		59	59	59
Total anexa		203	49	49
			154	154

NORMATIVE DE PERSONAL
pentru asistenta medicala de specialitate din ambulatoriu

I . Medici si personal sanitar mediu					
Nr crt	Tipul de activitate medicala	Criteriu de normare	Medici		Personal sanitar mediu si asistenti medicali cu studii
			1 post/cabinet/tura		1 post/cabinet/tura
			normat	aprobat	normat aprobat
1	Cabinete medicale de specialitate 2 ture	numar de posturi/ cabinet			
	Cabinet pediatrie		0	0	2 2
	Cabinet oftalmologie		2	2	2 2
	Cabinet endocrinologie		2	2	2 2
	Cabinet O.R.L.		2	2	2 2
	Cabinet chirurgie pediatrica		0	0	2 2
	Cabinet ortopedie pediatrica		0	0	2 2
	Cabinet dermatovenerologie		2	2	2 2
	Cabinet cardiologie pediatrica		2	2	2 2
	Cabinet neurologie pediatrica		2	2	2 2
	Cabinet alergologie si imunologie		2	2	2 2
	Cabinet medicina fizica si reabilitare		2	2	2 2
	Total		16	16	22 22
	Laborator	numar de posturi/ laborator/tu	1 post/laborator/tura		2 posturi/laborator/2 ture
3	medicina fizica si reabilitare		normat aprobat	normat aprobat	normat aprobat
			2 2	4 4	4 4
	Total		2	2	4 4
	Total I		18	18	26 26

II. Alt personal					
Nr crt	Tipul de activitate medicala	Criteriu de normare	Alt personal superior		Personal sanitar mediu si asistenti medicali cu studii
			normat	aprobat	normat aprobat
	Laborator de radiologie si imagistica medicala				1 1
	Total				1 1
	Total II				1 1
Total anexa		45	18	18	27 27

NORMATIVE DE PERSONAL
pentru personalul tehnic, economic, informatica, administrativ si de deservire

Nr. crt			Numar de posturi	
I. Personalul din aparatul functional (tehnic, economic, informatica, administrativ si				
	Unitati intre 100 si 300 de paturi	Total posturi, din care:	Normate	Aprobate
			17	17
		Compartiment RUNOS	4	4
		Compartiment Financiar - contabilitate	3	3
		Achizitii publice, contractare,	1	1
		Compartimentul juridic	1	1
		Compartiment tehnic, administrativ aprovizionare transport	6	6
		Compartimentul securitatea muncii, P.S.I., protectie civila si situatii de urgenta	1	1
		Compartimentul informatica	1	1
Total general anexa		17	17	

Anexa nr.10 la Ordinul nr. 1224/2010

NORMATIVE DE PERSONAL

pentru activitatile de intretinere a cladirilor si instalatiilor de apa, luminina, incalzire
de deservire a posturilor fixe si de preparare a hranei in blocurile alimentare

Nr. crt	Categorii de personal	Elemente de normare	Criterii de normare	Numar de posturi	
				normat	aprobat
III Normative de personal					
6 a) activitati de intretinere cladiri si instalatii de apa, luminina si incalzire					
	muncitor calificat	numar de paturi conventional pe intreaga unitate cu personalitate juridica (292)	115 paturi convetionale/ 1 post muncitor la unitatile cu personalitate juridica	3	3
Total 6a)				3	3
6 b) Posturi fixe					
3	sef formatie		1 post la cel putin 10 posturi muncitori	1	1
1	muncitor calificat	Stații centrale de oxigen	1 post de muncitor pe tură și stație	4	4
2	telefonist	Centrală telefonică	1 post de telefonist pe fiecare poziție la pupitru și pe tură, în unități sanitare	1	1
4	muncitor calificat	Aprovizionare, manipulare,depozitare și deservire mijloace de transport	1 post de muncitor la 200 de paturi fizice; unitățile sub 200 de paturi fizice normează 1 post pe unitate	1	1
5	muncitor(sofer)	Activitatea de conducere auto	1 post de șofer pe mijloc de transport	2	2
Total 6b)				9	9
6 c) preparare hrana în blocurile alimentare					
1	muncitor calificat	In blocuri alimentare care deservesc până la 500 de paturi convenționale	1 post de muncitor/40 de paturi convenționale	4	4
2	muncitor necalificat	In blocuri alimentare care deservesc până la 500 de paturi convenționale	2 post de muncitor/40 de paturi convenționale	3	3
Total				7	7
Total general anexa				19	19

O.G nr. 27/2002 , art.6

NORMATIVE DE PERSONAL
pentru personalul tehnic, economic, informatica, administrativ si de deservire

Nr. crt	Numar de posturi			
I. Compartiment Relatii cu publicul				
			Normate	Aprobate
2	Unitati publice	Total posturi, din care:	1	1
		Compartiment relatii cu publicul	1	1
		Total general anexa	1	1

POSTURILE
necesare functionarii CPU

Nr. crt	Categorii de personal	Criterii de normare	Numar de posturi	
			normat	aprobat
1	Medic sef sectie		1	1
2	Asistent sef		1	1
3	Medic responsabil tura	1/tura*	3	3
4	Asistent responsabil tura	1/tura*	3	3
5	Medic (medic urgenta, specialitati)	3/tura*	15	15
6	Asistent	9/tura*	32	32
7	Administrator		-	-
8	Personal de informatica		-	-
9	Asistent social		-	-
10	Infirmier	4/tura*	15	15
11	Brancardier	1/primele 2 ture	2	2
12	Registrator	1/ prima tura	1	1
13	Telefonist		-	-
14	Ingrijitor de curatenie	2/tura*	6	6
Total general anexa			79	79

* = se va organiza in serviciu de trei ture, iar diferenta de posturi reprezinta suplinirea concediilor de odihna, medicale, etc

Anexa nr.7 la Ordinul nr. 1500/2009

NORMATIV MINIMAL
vizând categoriile de personal din sectiie/compartimentele ATI

Nr. crt	Categorii de personal	Elemente de normare	Criterii de normare	Numar de posturi	
				normat	aprobat
1	Medic sef sectie			1	1
2	Medic ATI	sala - 2	1 medic/sala de operatii	2	2
3	Medic ATI	paturi TI	1 medic/4 paturi terapie intensiva	4	4
4	Asistent sef			1	1
5	Asistent	sala - 2	1 asistent/sala de operatii	7	7
6	Asistent	Numar paturi TI si TIIP	1 post/4 paturi/tura	8	8
7	Infirmier	Numar paturi TI si TIIP	1 post/8 paturi/tura	7	7
7	ingrijitor		1 post/8 paturi/tura	2	2
Total general anexa				32	32

Art.6, punctul 1 si 3 la Ordinul nr.1562/2025**Numar minim de posturi in cadrul Centrelor de Sanatate Mintala si Prevenire Adictiei Copii**

Nr. crt	Categorii de personal	Criterii de normare	Numar de posturi	
			normat	aprobat
1	Medic sef sectie		1	1
1	Medic specialitatea psihiatrie pediatrica * (dintre care cel puțin unul are atestat în medicina adicției);	2 ture	4	4
2	Medic specialitatea neurologie pediatrica	2 ture	2	2
3	Psiholog (clinician)	2 ture	3	3
4	Psihoterapeut (cu formare in terapie cognitiv-comportamentala si/ sau sistemic-familiala)	2 ture	2	2
5	Terapeut ocupational	1 tura	1	1
6	Logoped	1 tura	1	1
7	Psihopedagog	1 tura	1	1
8	Kinetoterapeut	2 ture	2	2
9	Asistent social	2 ture	2	2
10	Asistent medical(generalist)	2 ture	6	6
11	Registrator	2 ture	2	2
Total general anexa			27	27

CONSILIUL LOCAL AL MUNICIPIULUI PLOIESTI

ANEXA nr._3_ la H.C.L. nr._____

Anexa1 la Ordinul nr.1101/2016**Organizarea activitatilor de supraveghere si control al infectiilor
nosocomiale in unitatile publice cu paturi**

Nr. crt	Categorii de personal	Criterii de normare	Numar de posturi	
			normat	aprobat
1	Medic		3	3
2	Asistent medical		1	1
Total general anexa			4	4

CONSILIUL LOCAL AL MUNICIPIULUI PLOIESTIANEXA nr. 3 la H.C.L. nr. _____**Art.2 la Ordinul nr.1312/250/2020****Organizarea structurii de management al calitatii serviciilor de sanatate
in unitatile publice cu paturi**

Nr. crt	Categorii de personal	Criterii de normare	Numar de posturi	
			normat	aprobat
1	medic specialist		1	1
2	Consilier I		4	4
Total general anexa			5	5

REFERAT DE APROBARE

**la proiectul de hotărâre privind aprobarea numărului maxim de posturi,
organigramei, statului de funcții și normativului de personal ale
Spitalului de Pediatrie Ploiești,
instituție sub autoritatea Consiliului Local Ploiești**

În conformitate cu prevederile art.15, lit.,a” și „c” și art.16 lit.,j” din anexa Hotărârea Guvernului nr.56/2009 autoritatea administrației publice locale aprobă modificarea statelor de funcții aprobate ale unităților sanitare subordonate, cu încadrarea în normativele de personal și în bugetul de venituri și cheltuieli aprobat.

Astfel propun aprobarea numărului maxim de posturi, a organigramei, a statului de funcții și a normativului de personal, din cadrul Spitalului de Pediatrie Ploiești, cu următoarele modificări:

I.1. Schimbarea denumirii din Centrul de Sănătate Mintală Copii în Centrul de Sănătate Mintală și Prevenire Adicției Copii;

2. Suplimentarea cu două posturi de medic specialist, specialitatea medicală psihiatrie pediatrică;

3. înființarea a două posturi de psihoterapeut;

4. înființarea a unui post de terapeut ocupational debutant;

5. înființarea a unui post de logoped;

6. suplimentarea cu un post de asistent social debutant;

7. suplimentarea cu un post de asistent medical principal;

8. suplimentarea cu un post de registrator medical;

II. Modificarea funcțiilor în urma examenelor de promovare astfel:

1. un post ocupat din infirmieră debutant în infirmieră, în cadrul Secției Pediatrie II;

2. un post ocupat din infirmieră debutant în infirmieră, în cadrul Secției Chirurgie Pediatrică, Compartimentul Ortopedie Pediatrică;

3. un post ocupat din contabil treapta II în economist gradul debutant, în cadrul Compartimentului Financiar - Contabilitate;

4. doua posturi ocupate din statistician principal în economist gradul debutant, în cadrul Compartimentului Statistică și Informatică Medicală;

5. un post ocupat din muncitor calificat instalator sanitar treapta IV în muncitor calificat instalator sanitar treapta III, în cadrul Compartimentului Personal de deservire - posturi fixe - stații centrale de oxigen;
6. un post ocupat din muncitor calificat electrician treapta IV în muncitor calificat electrician treapta III, în cadrul Compartimentului Personal de deservire - activități de întreținere clădiri și instalații de apă, lumină și încălzire;
7. un post ocupat din muncitor calificat lăcătuș mecanic treapta IV în muncitor calificat lăcătuș mecanic treapta III, în cadrul Compartimentului Personal de deservire - posturi fixe - stații centrale de oxigen;
8. un post ocupat de asistent medical studii postliceale în asistent medical principal studii postliceale în cadrul Secției Pediatrie II;
9. un post ocupat de asistent medical studii post liceale în asistent medical principal studii postliceale în cadrul Compartimentului de Primiri Urgențe;
10. un post ocupat de asistent medical de laborator studii postliceale în asistent medical de laborator principal studii postliceale în cadrul Laboratorului de Analize Medicale;
11. un post ocupat de asistent medical studii post liceale în asistent medical principal studii postliceale în cadrul Cabinetului Cardiologie Pediatrică, Ambulatoriul integrat.

Prin aceste suplimentări de posturi se modifică numărul maxim de la 426 la 435 posturi.

Urmare celor menționate mai sus, propun Consiliului Local aprobarea proiectului de hotărâre anexat.

PRIMAR

MIHAI LAURENȚIU POLIȚEANU

